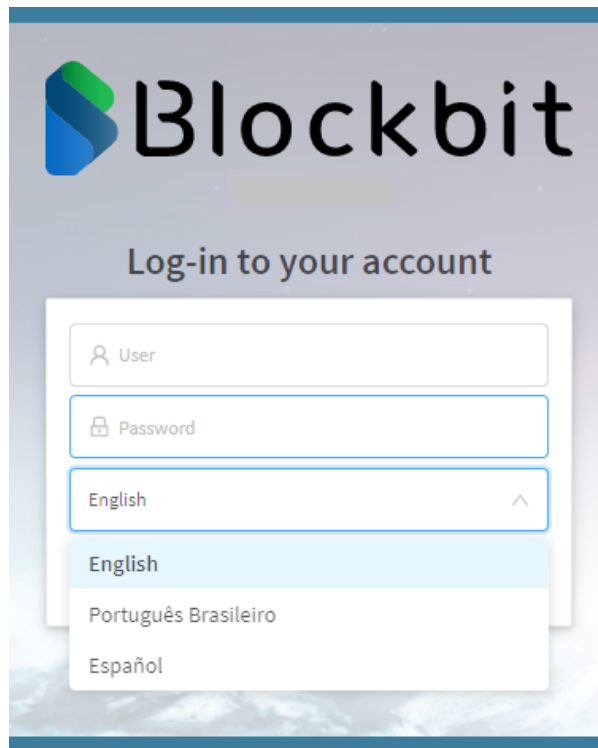


Acessando a Interface Web – Blockbit UTM

Utilize um dos [navegadores recomendados](#).

1. Conecte-se à *internet* e acesse o endereço: <https://172.16.102.136:98>. Caso tenha alterado o endereço *IP*, utilize o *IP* alterado;
2. Acesse utilizando os seguintes dados:

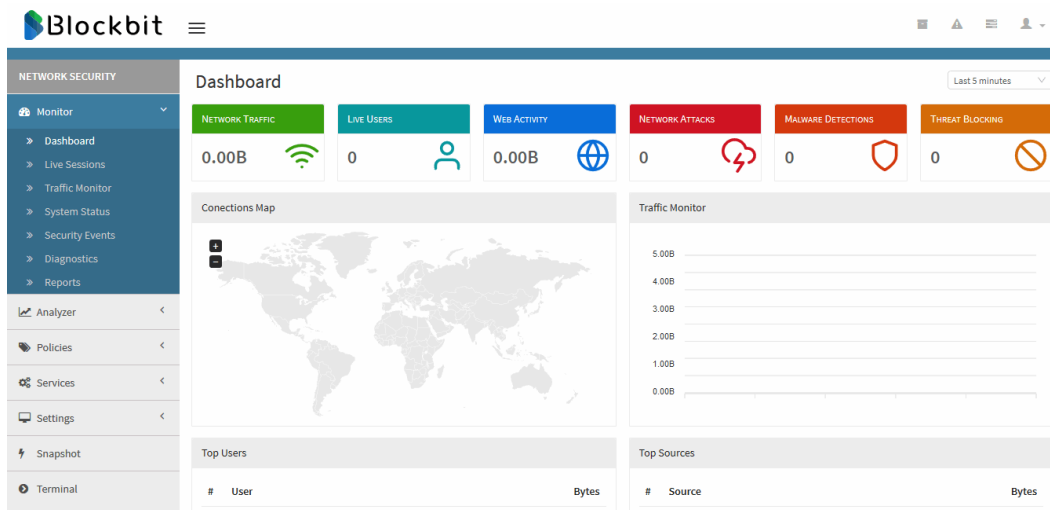
- **User:** O *Login* do usuário cadastrado, além disso, caso o *E-mail* tenha sido cadastrado, é possível utilizá-lo para efetuar o *login*. Ex.: admin;
- **Password:** Senha cadastrada;
- **Language selection box:** Define-se o idioma desejado para acessar a *Interface Web*. O idioma pode ser Inglês, Português ou Espanhol. Ex.: *English*.



Tela de *Login* – Blockbit UTM

- Clique no botão **Login** para acessar a *Interface Web*.

Será exibido a tela principal do Blockbit UTM, denominada *Dashboard*.



Tela principal do Blockbit UTM – Dashboards

Para mais informações sobre a Licenciamento, clique nesta [página](#).

Caso deseje ver mais informações sobre a interface Web, clique nesta [página](#).